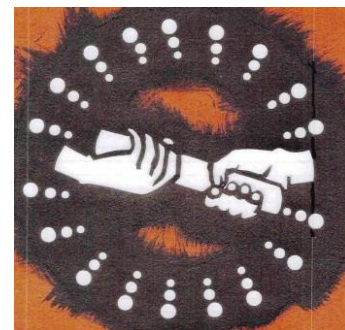


「家がいいね」 第261号

いせ在宅医療クリニック 広報月刊紙

2026.2.2

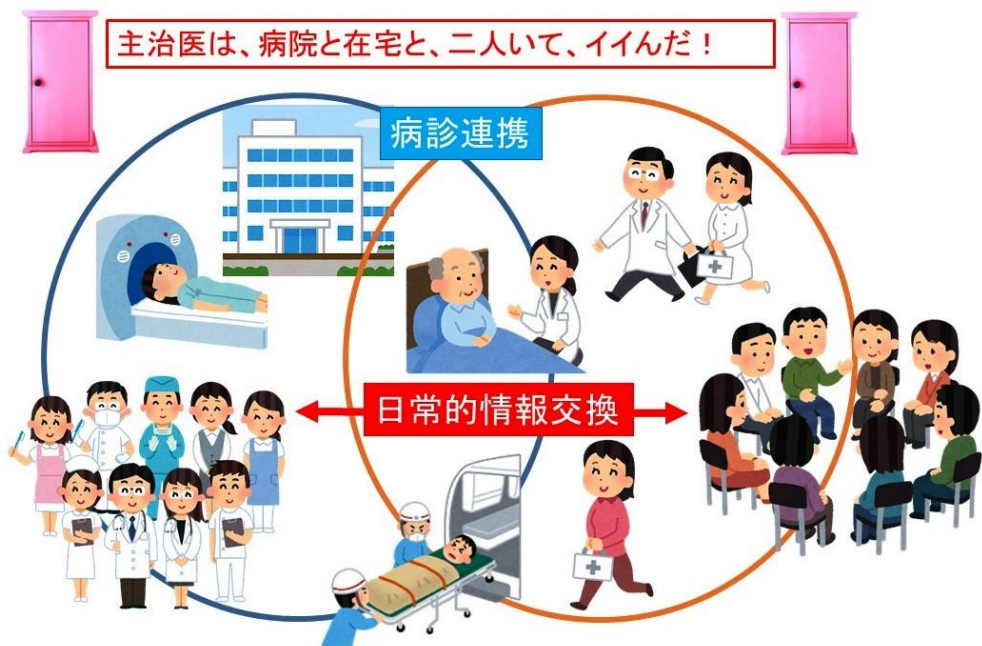


「聞き書きのバトンを渡す」
師匠が何度も言われました。
それがどんな形で、何時か
分らないまま、癌治療を
しながら亡くなられました。
手探りしつつ幻のバトン
をつかむしかない現状です。
機会は、5月末になります。

日本聞き書き学校を大阪で開催、全国から2百人
のバトン仲間が集います。絵は伊勢型紙初心者
の私が作りました。まだお粗末な趣味の世界です。

主治医は、病院にも在宅にも居る時代です

在宅患者さんがショート（短期入所）中に転倒
し、対処を施設から家族連絡のみで求められ右往
左往し、最終は救急病院へ転送され手術になった
例がありました。まずは在宅医、ケアマネ、訪問
看護に相談があれば、スムーズに運んだ例でした。



自宅での人生を
最期まで支援します

〒516-0805
三重県伊勢市御園町高向 927
電話 0596-20-8104
ファクス 0596-20-8105
メール homecare@kr.tep-ip.or.jp
<https://isezaitaku.com>



→バックナンバー閲覧可

2月25日（水）
3月25日（水）
毎月第4水曜日は、
緩和ケアチームの
研修で休診の予定。

休診のお願い
2月21日（土）
臨時休診します



「あこや」を閉鎖した
翌日に1名、一カ月後
に1名を転居先で亡く
したことは衝撃だった。
休止と強弁するNPO
職員には命をつなぐ家
の意味が理解できない。
再開可能な条件も自ら
潰すのは、欺瞞に近い。
ホームホスピスとは
もう一つの家、施設に
無いものを持つ場所だ。
作り直すことも必要と
考え直している日々だ。

ホームホスピスを やはり 伊勢に！

百五銀行（旧新道支店）1階の改装はゆっくり
です。新クリニックは広くなり、車も入りやす
くなりますが、専用駐車場は一方通行で要注意です。
銀行ATM駐車場の使用は遠慮をお願いします。
公共交通機関は、バスが便利になります。尼辻
のバス停が近くになり、10路線が止まります。
近鉄宮町駅からは徒歩5分、今の診療所の2分よ
りは遠くなりますが、伊勢市駅から近くなります。
JR駅利用の方も新道商店街の端と考え下さい。



2026年2月21日（土）12:30~15:40